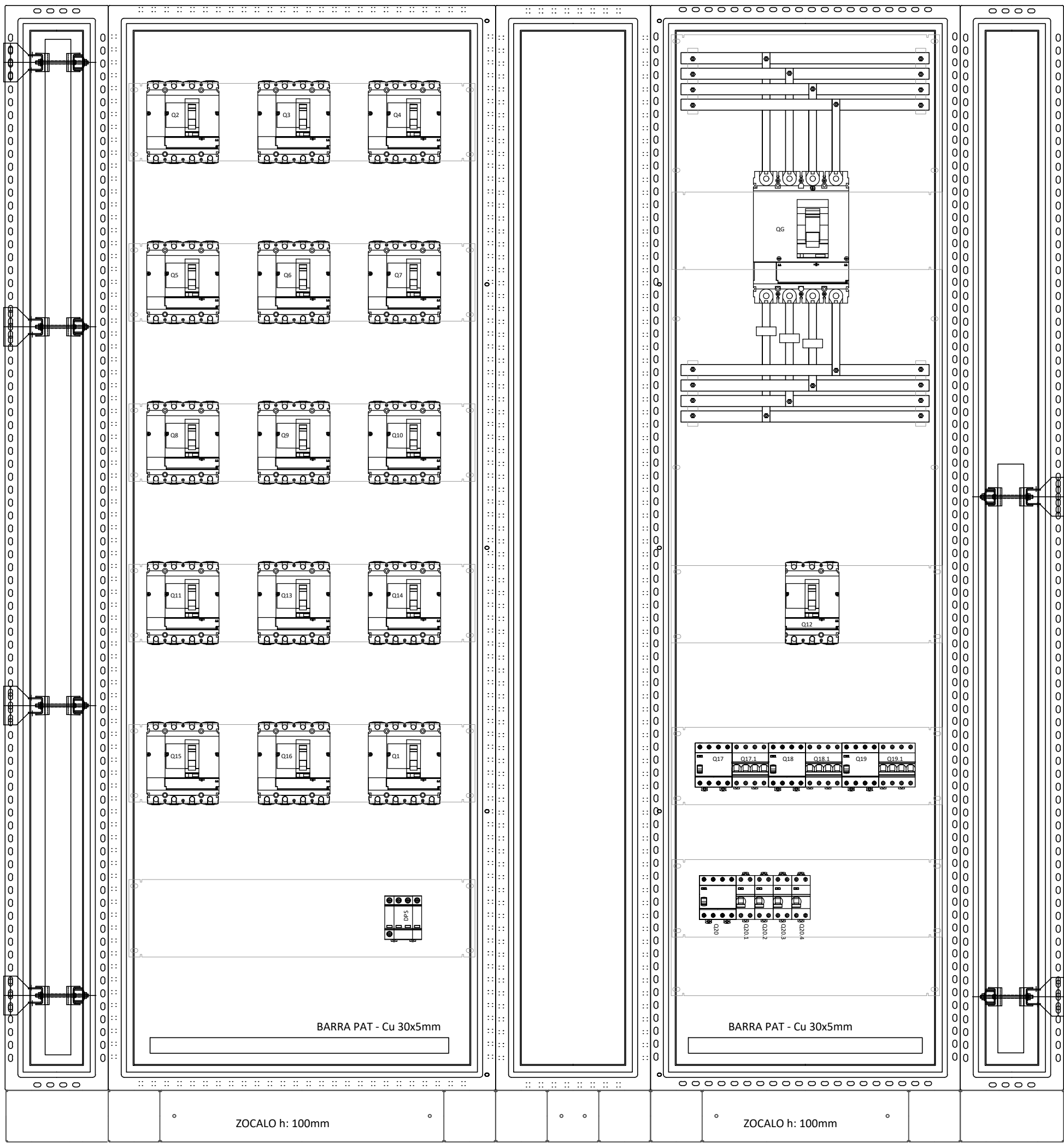
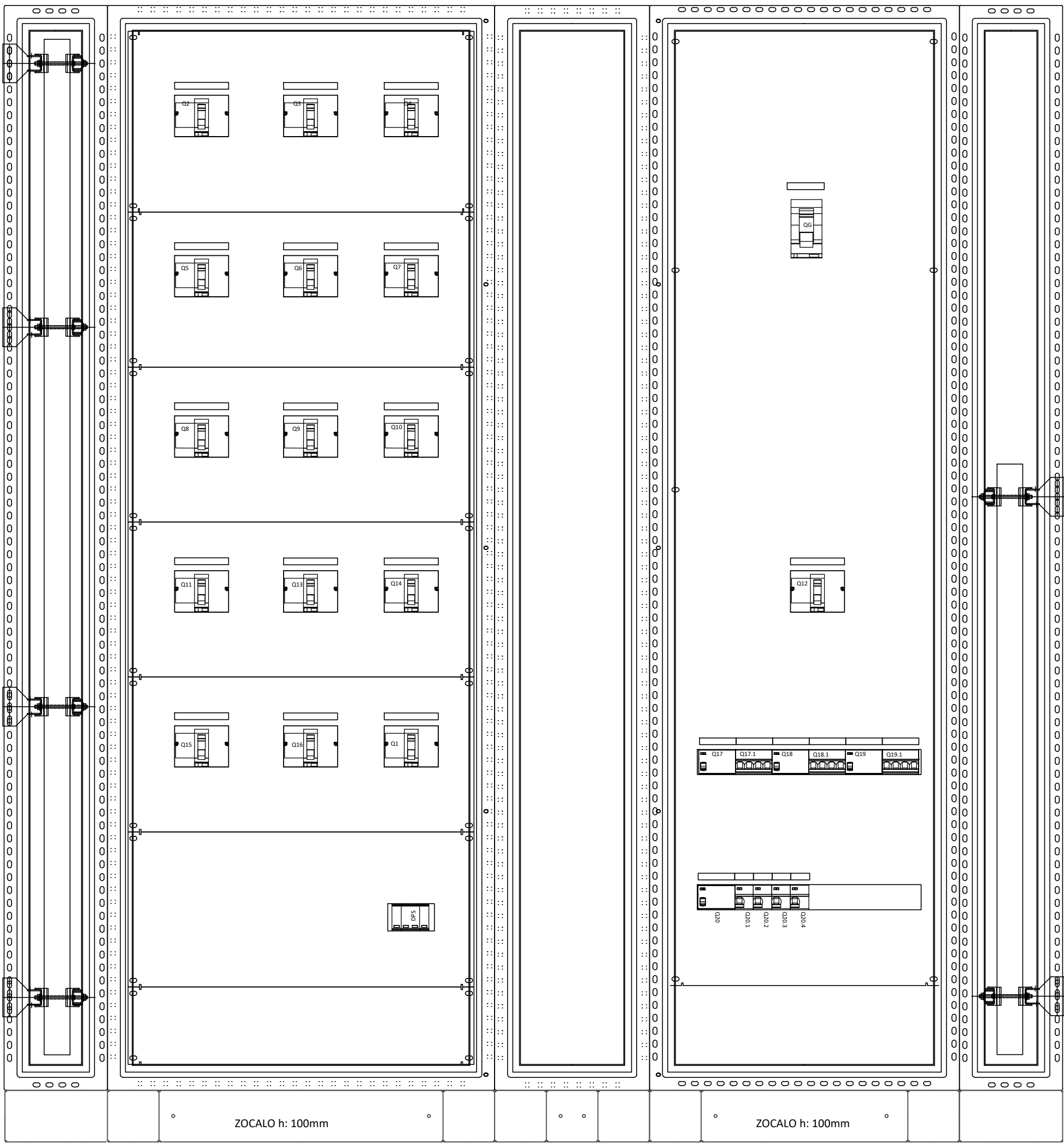


TABLERO GENERAL BAJA TENSIÓN 1 SUBSUELO

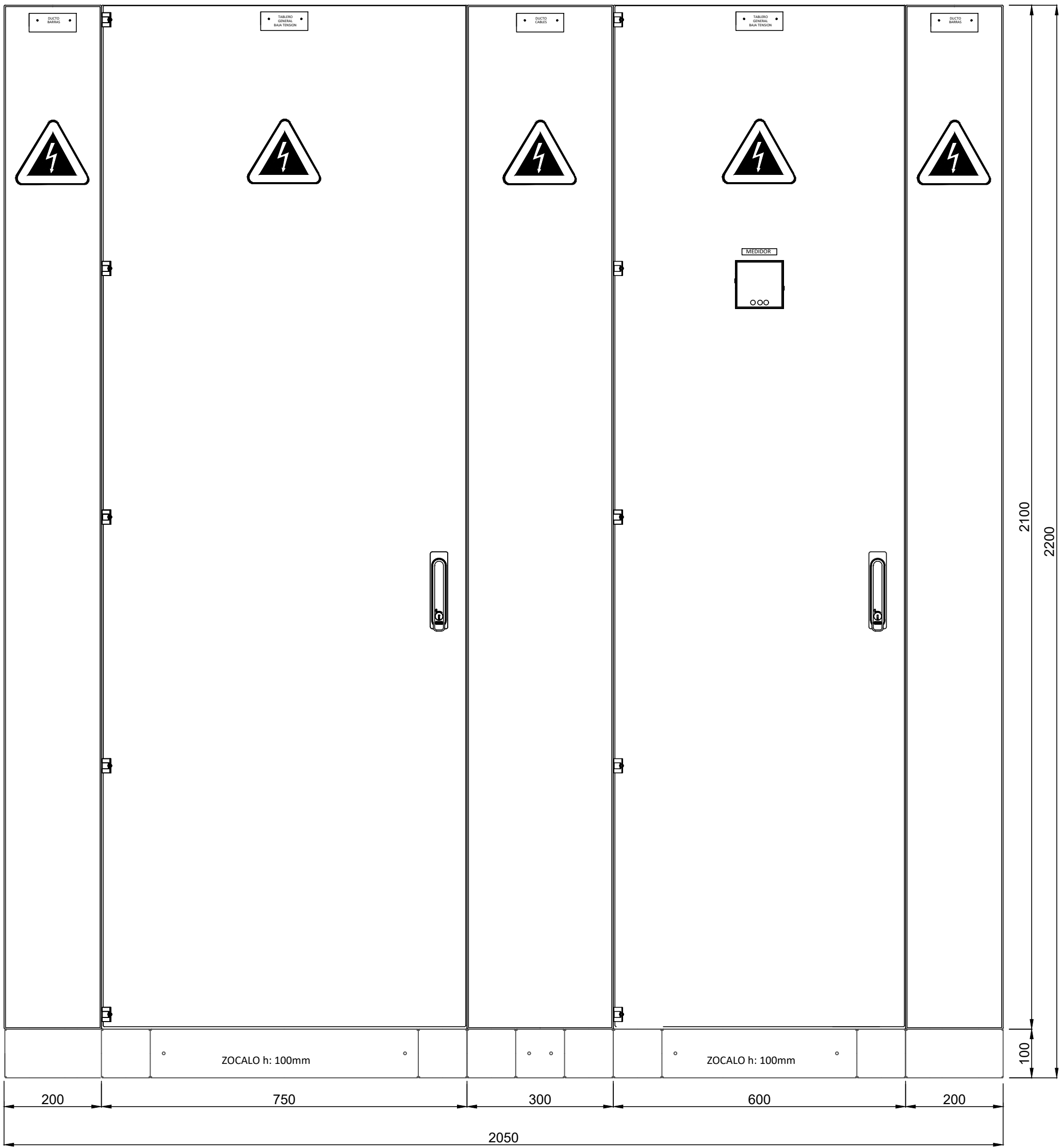
VISTA FRONTAL INTERIOR



VISTA FRONTAL CONTRAFRENTE



VISTA FRONTAL EXTERIOR



TABLERO COMPUESTO POR GABINETES METALICOS MODULARES.
DUCTO LATERAL P/ BARRAS 2100x200x450mm + COLUMNA 2100x750x450mm + DUCTO CENTRAL P/ CABLES 2100x300x450mm + COLUMNA 2100x600x450mm + DUCTO LATERAL P/ BARRAS 2100x200x450mm.
TODOS LOS MODULOS SE MONTARÁN SOBRE ZÓCALOS 100mm DE ALTURA.
LOS ELEMENTOS SE MONTARÁN SOBRE PLACAS DE MONTAJE PARCIALES QUE SE FIJARAN A PERFILES MONTADOS SOBRE CORREDERAS QUE PERMITAN AJUSTAR LA PROFUNDIDAD DE LOS ELEMENTOS.
LAS CHAPAS CONTRAFRENTE DEBERÁN SEN PLACAS PARCIALES QUE SE FIJARAN A PERFILES MONTADOS SOBRE CORREDERAS QUE PERMITAN AJUSTAR LA PROFUNDIDAD DE LOS ELEMENTOS.
LOS INTERRUPTORES DIN QUE COMPARTAN PLACA DE MONTAJE CON INTERRUPTORES TIPO COMPACTO, SE DEBERÁN MONTAR SOBRE CABALLETES DE FORMA QUE LOS PLANOS FRONTALES DE AMBOS TIPOS DE INTERRUPTORES COINCIDA.

REFERENCIAS

	PANEL FOTOVOLTAICO		Designación Poles y calibre Sensibilidad Clase INTERRUPTOR DIFERENCIAL IEC 61008		Designación Poles y Calibre Tipo fusible - Is SECCIONADOR FUSIBLE		Designación Poles y calibre Tipo fusible - Is SECCIONADOR SOBRE AISLADO IEC 61899-1/IEC 60947-1		TI - MEDICION Poles y Calibre Tipo fusible - Is TI - MEDICION IEC 61899-1/IEC 60947-1		Designación Poles y Calibre Tipo fusible - Is SECCIONADOR FUSIBLE		Designación Poles CAPACITOR TRIFASICO SOBRE AISLADO IEC 60831-1 / 60831-2
	INVERSOR		Designación Poles y calibre Sensibilidad Clase INTERRUPTOR CAJA MOLDEADA IEC 60947		Designación Poles y calibre Tipo fusible - Is INTERRUPTOR TERMO-MAGNETICO IEC 60898		Designación Poles y Calibre Tipo fusible - Is CONTACTOR IEC 60970		DESCARGADOR SOBRE TENSIONES TRANSITORIAS IEC 61643-11:2011		Designación Poles y calibre Tipo fusible - Is INTERRUPTOR CAJA MOLDEADA IEC 60947		

NOTA:
TODAS LAS MEDIDAS DEBERAN SER VERIFICADAS EN OBRA

	UNIDAD EJECUTORA DE INFRAESTRUCTURA	OBRA 14_EDIFICIO 911
	SUBSECRETARIA TECNICA	UBICACION THEDY Y AV. CARBALLO
	ARQ. FRANCISCO QUIJANO	TEMA INSTALACION ELECTRICA - TABLEROS
	DIRECCION PROVINCIAL DE OBRAS	DIRECCION PROVINCIAL DE PROYECTOS
	ING. FEDERICO ZEGNA RATA	ARQ. JORGE GIUNTA
	SUBDIRECCION GENERAL TECNICA	ARQ. VERONICA LANZARO
	ESCALA: 5/E	FECHA: 11/2025
		REVISION: 00
		14_911-IE.22